

Legenda

Campo agrivoltaico Pista

Cavidotto 36kV

Progetti fotovoltaici autorizzati

Progetti fotovoltaici costruiti

Progetti fotovoltaici in costruzione

Progetti fotovoltaici in esercizio

Limiti comunali

N

Scala 1:10.000

0

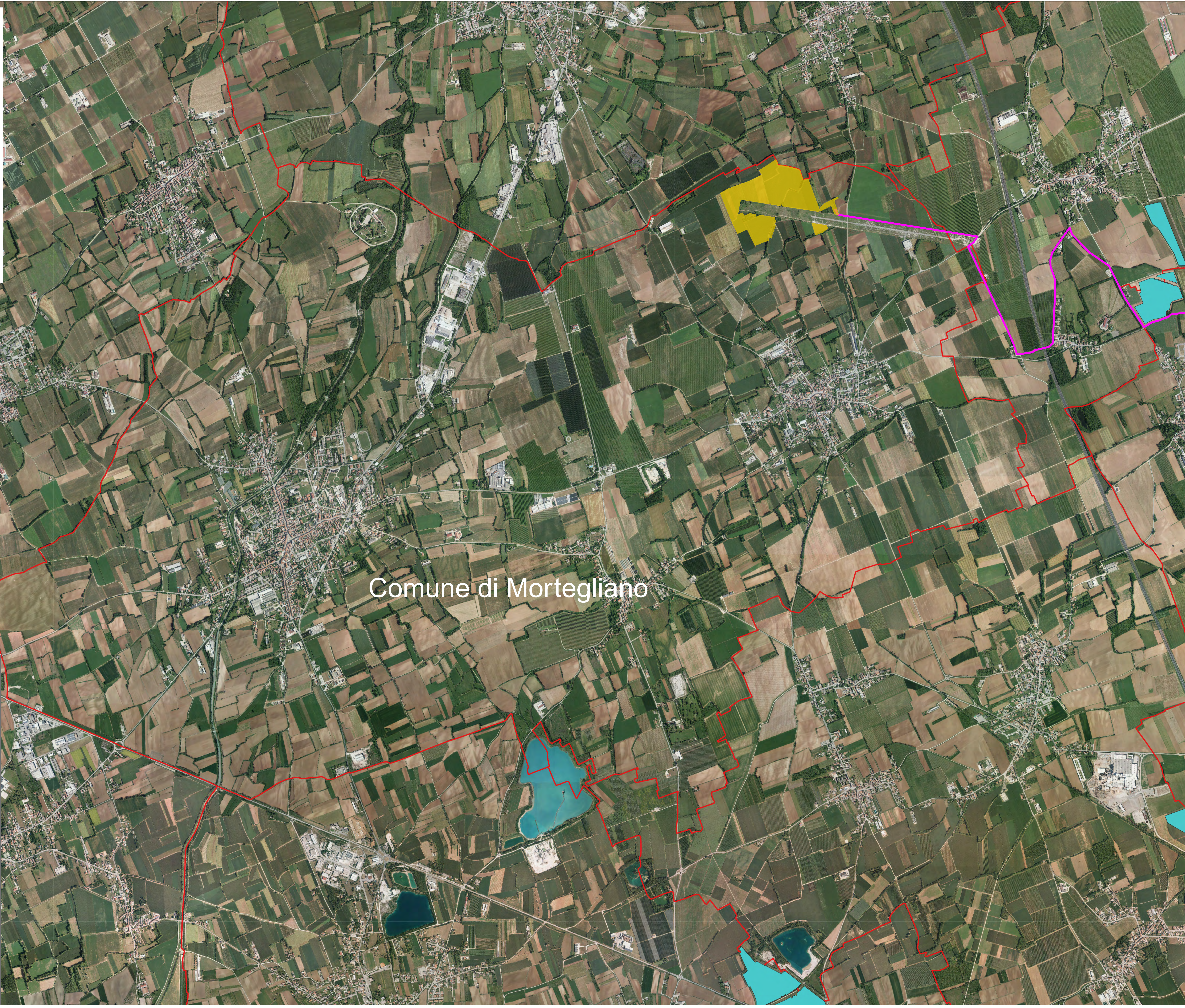
200

400

600

800

1000m



REGIONE

FRILUNI VENETIA GIULIA

PROVINCIA DI UDINE

COMUNE DI MORTegliANO

COMUNE DI PAVIA DI UDINE

COMUNE DI SANTA MARIA LA LONGA

IMPIANTO AGRIVOLTAICO PISTA

Potenza in immissione 19.670 MW

Area impianto nell'agro dei Comuni di Mortegliano (UD), Pavia di Udine (UD), Santa Maria la Longa (UD)

OPERE DI COLLEGAMENTO ALLA RTN NELL'AGRO DEI COMUNI DI MORTegliANO (UD), PAVIA DI UDINE (UD), SANTA MARIA LA LONGA (UD)

PROPRONENTE

SUNFIELD 1 S.R.L.

Via G. A. Longhin 23 - 35129 Padova (PD)

P.IVA: 01586450288

PEC: [sunfield1@legatmail.it](mailto:sunfield1@legatmail.it)

PROGETTAZIONE

NAZCA ITALIA S.R.L.S.

Località Santa Croce 396 - 34151 Trieste (TS)

P.IVA: 01586450288

PEC: [office@pec.nazcaitalia.it](mailto:office@pec.nazcaitalia.it)

TECNICI

Arch. Alberto Pizzati

Via Scipione Ammirato 81 - 50136 Firenze (FI)

P.IVA: 0711689452

PEC: [pizzati.18519@guamilano.it](mailto:pizzati.18519@guamilano.it)

Versione

Data

Motivo

REV 1

25/11/2025

istanza di Verifica di Assoggettabilità alla VIA (Art.19 del D.Lgs. 152/2006)

Titolo elaborato

STUDIO EFFETTO CUMULO CON ALTRI IMPIANTI FER 1:10.000

Progetto Definitivo

Codice elaborato

SPA040



Legenda

Campo agrivoltaico Pista

Cavidotto 36kV

Progetti fotovoltaici autorizzati

Progetti fotovoltaici costruiti

Progetti fotovoltaici in costruzione

Progetti fotovoltaici in esercizio

Limiti comunali

N

Scala 1:25.000

0

500

1000

1500

2000

2500m

This is an aerial map of a rural area in the Friuli Venezia Giulia region of Italy. The map is overlaid with various colored polygons and lines representing different types of land use and infrastructure. A large yellow polygon in the center represents the 'Campo agrivoltaico Pista'. A yellow line indicates the 'Cavidotto 36kV'. Various colored polygons (cyan, green, blue, red) represent different stages of photovoltaic projects: authorized, built, under construction, and in operation. Red lines delineate the boundaries of numerous municipalities, which are labeled with text. The map shows a patchwork of agricultural fields, some of which are covered by solar panels. A river is visible on the right side of the map.

REGIONE

FRIULI VENEZIA GIULIA

PROVINCIA DI UDINE

COMUNE DI MORTEGLIANO

COMUNE DI PAVIA DI UDINE

COMUNE DI SANTA MARIA LA LONGA

**IMPIANTO AGRIVOLTAICO PISTA**

Potenza in immissione **19,675 MW**

Area impianto nell'agro del Comune di Mortegliano (UD)

Opere di collegamento alla RTN nell'agro dei Comuni di Mortegliano (UD), Pavia di Udine (UD), Santa Maria la Longa (UD)

PROPONENTE

SUNFIELD I S.R.L.  
Via G. A. Longhin 23 - 35129 Padova (PD)  
P.IVA: 05055020298  
PEC: [sunfield1@agrimat.it](mailto:sunfield1@agrimat.it)

PROGETTAZIONE

NAZCA ITALIA S.R.L.S.  
Località Santa Croce 396 - 34151 Trieste (TS)  
P.IVA: 05055020298  
PEC: [office@pec.nazcaitalia.it](mailto:office@pec.nazcaitalia.it)

TECNICI

Arch. Alberto Pizzati  
Via Scipione Annirato 81 - 50136 Firenze (FI)  
P.IVA: 0711680482  
PEC: [pizzati.18519@comailano.it](mailto:pizzati.18519@comailano.it)

Versione	Data	Motivo
REV 1	25/11/2025	Istanza di Verifica di Assoggettabilità alla VIA (Art.19 del D.Lgs. 152/2006)

Titolo elaborato

STUDIO EFFETTO CUMULO CON ALTRI IMPIANTI PER 1:25.000

Progetto Definitivo

Codice elaborato **SPA040**